



# LINEAQUATTRO

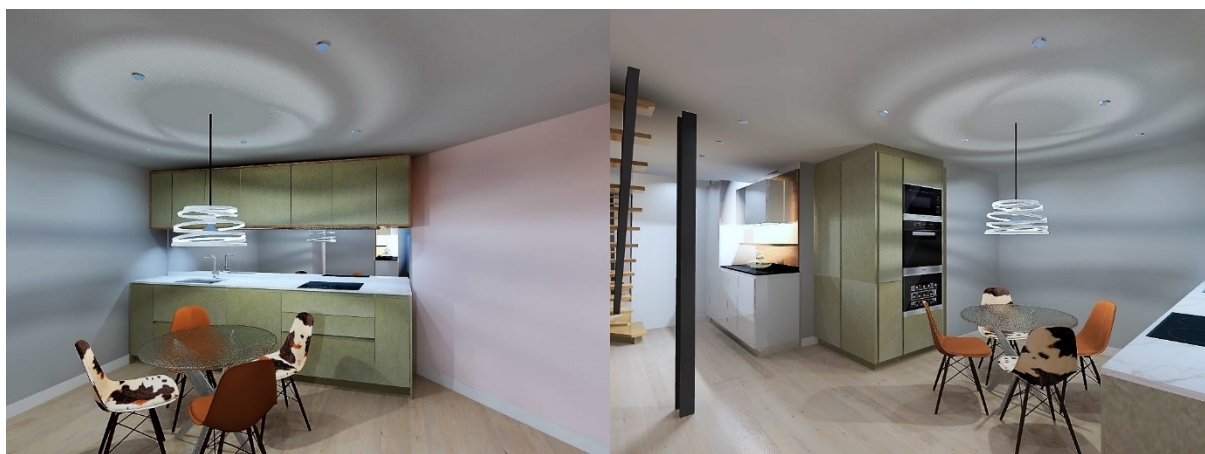
**Modèle Opal Pura Laque Champagne Satiné Antique Effet Métal.  
Sans poigné. Caisson confort Anthracite. Plan de travail Dekton Aura.  
Crédence en verre. Bois chêne noué.**

**48 311.58 € TTC (40 269.63€ HT)**

Meubles et accessoires : 35 576.59 € ttc - Electroménager : 9 644.96 € ttc –  
Plan de travail 2 849.12 € ttc – Crédences verre 1 089.92 € ttc.  
TVA 20%,

**A emportée en l'état, hors pose, hors livraison.**

(Demander un devis pour la pose et livraison)



Description	€ TTC 20%
<b>2OPL0122</b> :Panneau MDF ép.2,2 cm laqué sur 2 côtés et 4 chants	783.07
<b>B8110030</b> : Elément bas 30, 1 porte L: 300, H: 812, P: 573	634.94
<b>B8172590</b> : Elément bas 90 sous évier, 2 coffres L: 900, H: 812, P: 573	2 471.70
<b>*2OC139108</b> : Poubelle pour coffre extractible avec récipients H. 26 cm, 90 cm	358.05
<b>*2OCF121090</b> : Detroit - C Lampe LED 5 Watt I. 90cm en aluminium pour élément bas coffre et tiroirs internes.	431.97
<b>*2OCTLED015</b> : Transformateur pour lampe LED - Alimentation max de 15 Watt	99.33
<b>B8174060</b> : Kit pour lave-vaisselle - lave-linge - réfrigérateur congélateur composé de 1 porte h. 77,8 cm - 2 traverses L: 600, H: 812, P: 573	704.55

<b>B8114090:</b> Elément bas 90, 2 tiroirs, 1 coffre L: 900, H: 812, P: 573	2 499.92
<b>*2OCIXM002:</b> Insert B - Porte-pellicules en inox de 12,5cm	217.14
<b>*2OCIXM001 :</b> Insert A - Porte-couteaux en inox de 12,5cm	143.22
<b>*2OC14012090:</b> Range-couverts pour tiroir Avec fond inox - Chêne teinté blanc	411.18
<b>*2OC23201030:</b> Range-couverts pour tiroir (Blum LEGRABOX)	293.37
<b>*2OC23202020 :</b> Cadre pour tiroir (Blum LEGRABOX) L.20	99.33
<b>*2OCF121090:</b> Detroit - C Lampe LED 5 Watt l. 90cm en aluminium pour élément bas coffre et tiroirs internes.	431.97
<b>*2OCTLED015:</b> Transformateur pour lampe LED - Alimentation max de 15 Watt	99.33
<b>*2OS001:</b> Supplément pour prédisposition cuisson	41.58
<b>B8111030:</b> Elément bas 30, 1 coffre coulissant porte bouteilles L: 300, H: 812, P: 573	1 069.53
<b>2OPL0122 :</b> Panneau MDF ép.2,2 cm laqué sur 2 côtés et 4 chants	783.07
<b>2OPE1620:</b> Crédence plaquée 2 cm- 2 côtés et 4 chants - au mètre carré Largeur = 352, Hauteur = 690 <i>Modèle: Bois Noué antiqueFinition panneaux Fu</i>	349.96
<b>2OPE1620:</b> Crédence plaquée 2 cm- 2 côtés et 4 chants - au mètre carré Largeur = 352, Hauteur = 690 <i>Modèle: Bois Noué antiqueFinition panneaux Fu</i>	349.96
<b>2OPE1620:</b> Crédence plaquée 2 cm- 2 côtés et 4 chants - au mètre carré Largeur = 1800, Hauteur = 352 <i>Modèle: Bois Noué antiqueFinition panneaux Fu</i>	739.13
<b>*2OCTLED015 :</b> Transformateur pour lampe LED - Alimentation max de 15 Watt	99.33
<b>*2OCFM143L1:</b> Manila - Lampe LED 7,5 Watt l. 45 à 60cm en aluminium encastrable	727.65
<b>2OPE1620:</b> Crédence plaquée 2 cm- 2 côtés et 4 chants - au mètre carré Largeur = 1200, Hauteur = 352 <i>Modèle: Bois Noué antiqueFinition panneaux Fu</i>	492.75
<b>*2OCFL060 :</b> Lugano touch. Lampe LED en aluminium pour élément haut (complété de interrupteur "touch", sans transformateur) 5,8 W L: 60	485.10
<b>*2OCTLED015 :</b> Transformateur pour lampe LED - Alimentation max de 15 Watt	99.33
<b>2OPE1620:</b> Crédence plaquée 2 cm- 2 côtés et 4 chants - au mètre carré Largeur = 1800, Hauteur = 352 <i>Modèle: Bois Noué antiqueFinition panneaux Fu</i>	739.13
<b>2OPE1620:</b> Crédence plaquée 2 cm- 2 côtés et 4 chants - au mètre carré Largeur = 1200, Hauteur = 352	492.75

*Modèle: Bois Noué antique Finition panneaux Fu*

---

<b>P6510030:</b> Élément haut 30, 1 porte L: 300, H: 650, P: 327	494.34
<b>*3OC4ST001 :</b> Push-pull TIP-ON pour porte	16.17
<hr/>	
<b>P6510090:</b> Élément haut 90, 2 portes L: 900, H: 650, P: 327	1 143.45
<b>*3OC4ST001 :</b> Push-pull TIP-ON pour porte	16.17
<hr/>	
<b>P6510060:</b> Élément haut 60, 1 porte L: 600, H: 650, P: 327	762.30
<b>*3OC4ST001 :</b> Push-pull TIP-ON pour porte	16.17
<hr/>	
<b>P6510090 :</b> Élément haut 90, 2 portes, pour hotte du client L: 900, H: 650, P: 327	1 339.80
<b>*3OC4ST001 :</b> Push-pull TIP-ON pour porte	16.17
<hr/>	
<b>P6510030:</b> Élément haut 30, 1 porte L: 300, H: 650, P: 327	494.34
<b>*3OC4ST001 :</b> Push-pull TIP-ON pour porte	16.17
<hr/>	
<b>C2080120:</b> Fileur pour colonne porte entière Largeur = 90, Profondeur = 573	854.70
<hr/>	
<b>C2083660:</b> Colonne 60 pour réfrigérateur, 2 portes L: 600, H: 2080, P: 573	2 453.22
<hr/>	
<b>3OC4006:</b> Gorge verticale terminale pour colonne - au ml. L: 30 Hauteur = 2080,	374.77
<hr/>	
<b>2OPL0122 :</b> Panneau MDF ép.2,2 cm laqué sur 2 côtés et 4 chants – au mètre carré Largeur = 616, Hauteur = 781	655.69
<hr/>	
<b>2OPL0122 :</b> Panneau MDF ép.2,2 cm laqué sur 2 côtés et 4 chants – au mètre carré Largeur = 616, Hauteur = 1299	1 090.57
<hr/>	
<b>3OC4005:</b> Gorge verticale centrale pour colonne - au ml. L: 30 Hauteur = 2080	393.99
<hr/>	
<b>C2081830:</b> Colonne 30 extractible, 6 corbeilles chromées L: 300, H: 2080, P: 573	3 003.00
<hr/>	
<b>3OC4006:</b> Gorge verticale terminale pour colonne - au ml. L: 30 Hauteur = 2080	374.77
<hr/>	
<b>C2088260:</b> Colonne 60 pour four et micro-ondes, 1 porte, 1 coffre L: 600, H: 2080, P: 573	2 275.35
<hr/>	
<b>C2080120:</b> Fileur pour colonne porte entière Largeur = 90, Profondeur = 573	854.70

<b>2OPL0022</b> : Panneau MDF ép.2,2 cm laqué sur 1 côté et 4 chants – au mètre carré Largeur = 90, Hauteur = 1300	275.12
<b>2OPL0022</b> : Panneau MDF ép.2,2 cm laqué sur 1 côté et 4 chants – au mètre carré Largeur = 90, Hauteur = 1000	275.12
<b>3OC4002</b> : Gorge en aluminium pour élément bas avec tiroirs h. 6,7 - au ml. (90cm)	60.29
<b>3OC4002</b> : Gorge en aluminium pour élément bas avec tiroirs h. 6,7 - au ml. (90cm)	60.29
<b>3OC4001</b> : Gorge sous plan de travail h. 6,7 cm - au ml. (3m)	159.39
<b>3OC4T00</b> : Paire d'embouts pour gorge sous plan	92.40
<b>3OC4T10</b> : Paire d'embouts intermédiaires pour gorge d'élément bas avec tiroirs	184.80
<b>2OZFL010 / 2OZL0010</b> : Socle frontal et latéral lisse - au ml. - H.10	1 632.37
<b>2OC1010</b> : Barre de suspension - La paire	41.58
<i>Montant total HT meubles et accessoires</i>	<b>29 647.15 € HT</b>
<i>TVA 20%</i>	
<i>Montant total TTC meubles et accessoires</i>	<b>35 576.59 € TTC</b>

### Electroménagers TVA 20%

#### **BRADANO**

-3760249250129	Pack cuve Alaro 50 inox + siphon bonde et vidage manuel	444.00 € ttc
-3760249251386	Mitigeur inox Avisio douchette	354.00 € ttc

#### **SIEMENS**

- SN65D002EU	Lave-vaisselle intégrable, 60cm	549.99 € ttc
- EX651FEB1F	Plaque de cuisson induction	769.99 € ttc
- LB88574	Hotte intégrable	579.99 € ttc

#### **MIELE**

- H2661-1BPIN	Four 76L pyrolyse, 60cm	849.99 € ttc
- M6032SCIN	Micro-ondes 17L, 38cm	899.99 € ttc
- KWT6112IGED/CS	Cave à vin 18b, 45 cm	2 699.00 € ttc
- KFN37132ID	Réfrigérateur combiné intégrable, 60cm	1 649.00 € ttc

<i>Montant total HT sanitaire et électroménagers</i>	<b>7 329.95 € HT</b>
<i>TVA 20%</i>	
<i>Montant total TTC sanitaire et électroménagers</i>	<b>8 795.95 € TTC</b>

## Plan de travail TVA 20%

Plan de travail en Dekton AURA épaisseur 2 cm + dossier h 5cm 3000 x 600mm Percements pour 1 cuve sous plan, robinetterie, 1 plaque de cuisson à encastrer	2 849.12 € ttc
<i>Montant total HT plan de travail TVA 20%</i>	<b>2 374.27 € HT</b>
<i>Montant total TTC plan de travail</i>	<b>2 849.12 € TTC</b>

## Crédence verre TVA 20%

Crédence miroir 3000 x 550mm	1 089.92 € ttc
<i>Montant total HT crédence TVA 20%</i>	<b>908.26 € HT</b>
<i>Montant total TTC crédence</i>	<b>1 089.92 € TTC</b>

---

### **Récapitulatif :**

<i>Montant total TTC meubles et accessoires</i>	<b>35 576.59 € TTC</b>
<i>Montant total TTC sanitaire et électroménagers</i>	<b>8 795.95 € TTC</b>
<i>Montant total TTC plan de travail</i>	<b>2 849.12 € TTC</b>
<i>Montant total TTC crédence</i>	<b>1 089.92 € TTC</b>
<b>TOTAL</b>	<b>48 311.58 € TTC</b>

---

<i>Montant total HT meubles et accessoires</i>	<b>29 647.15 € HT</b>
<i>Montant total HT sanitaire et électroménagers</i>	<b>7 329.95 € HT</b>
<i>Montant total HT plan de travail</i>	<b>2 374.27 € HT</b>
<i>Montant total HT crédence</i>	<b>908.26 € HT</b>
<b>TOTAL</b>	<b>40 269.63€ HT</b>